

MODELO DO EQUIPAMENTO:

(MODELO DEL EQUIPO / EQUIPMENT MODEL)

TKA38700 6H2M

01 – ESPECIFICAÇÕES DO PRODUTO (ESPECIFICACIÓN DEL PRODUCTO / DATA SHEET)

MOMENTO MÁXIMO DE CARGA (MAX. LIFTING MOMENT)	36t.m
ALCANCE MÁXIMO VERTICAL (MAX. VERTICAL REACH)	24,5m
ALCANCE MÁXIMO VERTICAL HIDRAULICO (MAX. VERTICAL HYDRAULIC REACH)	20,1m
ALCANCE MÁXIMO HORIZONTAL (MAX. HYDRAULIC REACH)	20,9m
ALCANCE MÁXIMO HORIZONTAL HIDRÁULICO (MAX. HORIZONTAL HYDRAULIC REACH)	16,2m
ÂNGULO MÁXIMO DE INCLINAÇÃO (ÂNGULO MAX. DE INCLINACIÓN/ MAX. INCLINATION ANGLE)	80°
ÂNGULO DE GIRO (ÂNGULO DE GIRO/SLEWING ANGLE)	400°
TORQUE DE GIRO (TORQUE DE JIRO/SLEWING TORQUE)	37,4kNm
VOLUME DE OLEO DO TANQUE (VOLUMEN DE ACEITE EN EL TANQUE / TANK CAPACITY)	140l
PESO PADRÃO (PESO STANDARD / STANDARD WEIGHT)	4425kg
ESPAÇO OCUPADO PARA A MONTAGEM (ESPACIO DE MONTAJE / FITTING SPACE REQUIRED)	1,6m
ESTABILIZADOR DIANTEIRO (ESTABILIZADOR DELANTERO ABIERTO / EXTENDED FRONT STABILIZER)	6000mm
ABERTURA DA EXTENSÃO ESTABILIZADOR DIANTEIRO (APERTURA DE EXTENSIONES DE LOSESTABILIZADORES DELANTEROS / OPENING OF EXTENSIONS OF FRONT STABILIZERS)	HYDRAULIC
ESTABILIZADOR TRASERO (ESTABILIZADOR DELANTERO ABIERTO / EXTENDED FRONT STABILIZERS)	5200MM



ABERTURA DA EXTENSÃO ESTABILIZADOR TRASEIRO <i>(APERTURA DE EXTENSIONES DE LOS ESTABILIZADORES TRASEROS/OPENING OF EXTENSIONS OF REAR STABILIZERS)</i>	HYDRAULIC
LANÇAS HIDRAULICAS <i>(LANZAS HIDRAULICAS / HYDRAULIC BOOMS)</i>	6
LANÇAS MANUAIS <i>(LANZAS MANUALES / MANUAL BOOMS)</i>	2
PRESSÃO DE TRABALHO <i>(PRESIÓN DE TRABAJO / MAX. OPERATING PRESSURE)</i>	280bar
PBT MINIMO PARA MONTAGEM <i>(PBT PARA EL MONTAJE / GVW FOR ASSEMBLY)</i>	23ton

2 – CARACTERÍSTICAS GERAIS *(CARACTERÍSTICAS GENERALES / GENERAL CHARACTERISTICS)*

HYDRAULIC COMANDS INDEPEPENDENT
BUILT IN HIGH STRENGTH STEEL
SECURITY VALVES IN ALL CILINDERS
INSTALATIONS AND FIXATION KIT
TCast BUSHING
PINS WITH TERMINATION AND SURFACE TREATMENT
AUTOMOTIVE STANDARD PAINTING

(NOT INCLUDED OVER CHASIS FRAME, PTO AND OIL)

3 – OPCIONAIS DO PRODUTO

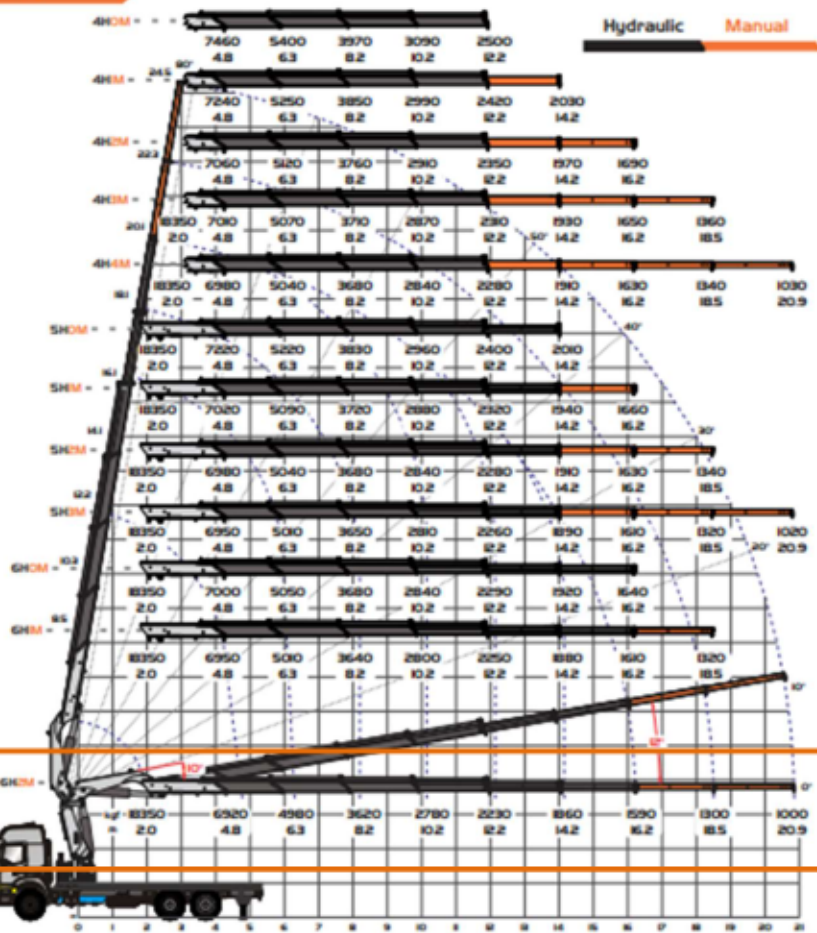
(OPCIONALES INCLUIDOS EN EL PRODUCTO / PRODUCT OPTIONALS INCLUDED)

REMOTE CONTROL WITH 2 BATTERIES, LOADER AND 10M CABLE FOR EMERGENCY OPERATION
OIL RADIATOR
LOAD LIMITER
INCLINOMETER
PISTÓN PUMP

[TKA]

3 – GRAFICO DE CARGA (TABLA DE CARGA / LOAD GRAPHIC)

Diagram



GARANTIA DE LA GRUA

Partes Estructurales: 36 meses o 3,000 horas de funcionamiento (Lo que ocurra primero)
Sistema Hidráulico: 12 meses o 1,000 horas de funcionamiento (Lo que ocurra primero).

GARANTIA DE APLICACION

Las Garantías proceden cuando están debidamente acreditados como tales y los Servicios de Mantenimiento preventivo de 10, 50 y 500 horas hayan sido efectuados por personal técnico a cargo del distribuidor local. No hay garantía para el chasis del camión o camioneta

CRANE WARRANTY

Structural Parts: 36 months or 3,000 hours of functioning (whats happens first) Hydraulic Systems: 12 months or 1,000 hours of functioning (whats happens first)

APPLICATION WARRANTY

The WARRANTY proceed when they are duly accredited as such and the preventive maintenance services of 10, 50 and 500 hours have been implemented by technical personnel.

DOCUMENTOS *(DOCUMENTS)*

MANUEL DE PEÇAS *(MANUAL DE PIEZAS / PARTS MANUAL)*

MANUAL DE OPERAÇÃO E MANUTENÇÃO

MANUAL DE OPERACIÓN Y MANTENIMIENTO / OPERATION AND MAINTENANCE MANUAL)

CERTIFICADO DE ORIGEM *(CERTIFICADO DE ORIGEN / CERTIFICATE OF ORIGEN)*